

# PARTNERS



ASOCIACIÓN CULTURAL  
EUROACCION MURCIA (ES)  
[www.euroaccion.com](http://www.euroaccion.com)



REGIONAL  
ADMINISTRATION  
PERNIK REGION (BG)  
[www.pk.government.bg](http://www.pk.government.bg)



TIBER UMBRIA COMETT  
EDUCATION  
PROGRAMME (IT)  
[www.tucep.org](http://www.tucep.org)



FONDAZIONE ALARIO  
PER ELEA-VELIA  
ONLUS (IT)  
[www.fondazionealario.it](http://www.fondazionealario.it)



WYŻSZA SZKOŁA  
BIZNESU I NAUK O ZDROWIU (PL)  
[www.medyk.edu.pl](http://www.medyk.edu.pl)



TATICS GROUP srl (IT)  
[www.tatics.it](http://www.tatics.it)

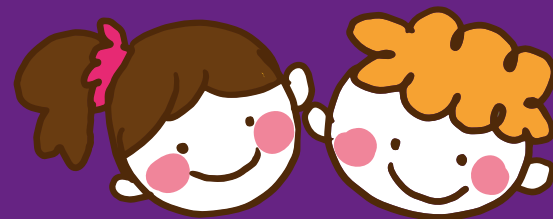


INSTITUTE FOR TRAINING  
OF PERSONNEL IN  
INTERNATIONAL  
ORGANISATIONS (BG)  
[www.itpio.eu](http://www.itpio.eu)



OXYS Management (DE)  
[www.oxys-management.de](http://www.oxys-management.de)

# KONTAKTY



[www.fineatschool.eu](http://www.fineatschool.eu)

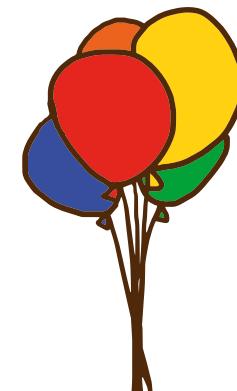


FAS - Fine At School



Projekt ten został sfinansowany przy wsparciu Komisji Europejskiej. Niniejszy komunikat odnosi się wyłącznie do opinii autora, a Komisja nie ponosi odpowiedzialności za jakiegokolwiek wykorzystanie informacji zawartych w tym dokumencie.

# FINE AT SCHOOL



# SCENARIUSZ



Trudno jest poradzić sobie z przedwczesnym przerywaniem nauki, nie identyfikując podstawowych przyczyn tego zjawiska.

Pojawiają się one na wczesnym etapie szkoły podstawowej, w rodzinnych warunkach afektywnych. W szczególności ważne jest skoncentrowanie uwagi na uczniach (i ich relacji ze światem zewnętrznym), którzy żyją na obszarach zagrożonych lub mają gorszy status społeczny, zwracając szczególną uwagę na doświadczenia edukacyjne i rozwojowe w tym przedziale wiekowym.

Dlatego też polityki edukacyjne, a także działania muszą skupić się na emocjonalnym rozwoju uczniów, dbając o rozwój ich umiejętności już na poziomie szkoły podstawowej.

Dzięki odpowiednio wcześnie podjętym działaniom możliwe jest zminimalizowanie zjawiska przedwczesnego porzucania szkoły, pozytywnie wpływając na dalsze fazy kształcenia oraz poprawę środowiska życia szkolnego.

Dzięki analizie przeprowadzonej na poziomach krajowych przez wszystkich partnerów projektu FAS, zaobserwowano potrzebę opracowania kompleksowej międzynarodowej strategii, przetestowania podejścia opartego na dowodach i aktywnego zaangażowania uczniów, nauczycieli i rodzin.



# CELE



Projekt FAS podkreśla działania ukierunkowane na: promowanie środków zapobiegania przedwczesnemu porzuceniu szkoły, zwiększenie różnorodności poprzez zastosowanie metod zwiększających emocjonalne kompetencje uczniów w kontekście szkolnym;

- ♥ usystematyzowanie europejskich praktyk i narzędzi pedagogicznych, opartych na podejściu integracyjnym oraz na różnorodności stylów uczenia się, sprzyjających integracji dzieci pochodzących ze środowisk problemowych
- 🧸 rozwijanie emocjonalnych i społecznych kompetencji uczniów w środowiskach edukacyjnych, które waloryzują różnorodność i doskonalenie kompetencji nauczycieli szkół podstawowych i średnich mających na celu rozwijanie integracyjnych ścieżek dydaktycznych dbających o emocjonalny i społeczny rozwój uczniów
- 🚗 aktywne zaangażowanie rodziców w działania wzmacniające kompetencje emocjonalne i umiejętności społeczne dzieci
- ☀️ promowanie platformy wzajemnego uczenia się i wzajemnej wymiany pomiędzy organami krajowymi odpowiedzialnymi za edukację szkolną, ułatwiające przyjmowanie wspólnych polityk, środków i praktyk w ramach ET2020



# OOCZEKIWANE REZULTATY



Partnerzy zobowiązują się do udostępnienia szkołom, rodzinom, ekspertom pracującym w obszarze edukacji innowacyjnych produktów:

- 🍷 **Uczestnictwo w badaniu dotyczące samopoczucia uczniów w szkole**, uwzględniające wskazówki na temat postrzegania przez uczniów środowiska uczenia się, ich kompetencji emocjonalnych i umiejętności życiowych oraz stylów uczenia się
- 🖋️ **Praktyki pedagogiczne i narzędzia eksperymentalne wraz z protokołem**, aby wdrożyć pedagogikę inkluzywną mającą za zadanie poprawić kompetencje emocjonalne i społeczne uczniów
- 🌸 **Programy szkoleniowe, kursy i zestawy narzędzi edukacyjnych dla nauczycieli i rodziców**, określające modele wzmacniania kompetencji emocjonalnych i społecznych u uczniów
- 🎈 **Testowanie oraz ocena formatów i narzędzi**, informowania o poszczególnych etapach działań oraz porównywanie wyników i rezultatów
- 📖 **Wspólne uczenie się i fora zainteresowanych stron**, aby wymienić metody, narzędzia, doświadczenia wpływające na współtworzenie skutecznych modeli edukacyjnych
- 🌳 **Zalecenia dotyczące wdrażania polityki referencyjnej w państwach członkowskich UE**
- 🦋 **Sieć edukacyjna na poziomie narodowym i europejskim**, koncentrująca się na szkołach podstawowych