

PARTNERS



ASOCIACION CULTURAL
EUROACCION MURCIA (ES)
www.euroaccion.com



РЕПУБЛИКА БЪЛГАРИЯ
Областна администрация
Перник
REGIONAL
ADMINISTRATION
PERNIK REGION (BG)
www.pk.government.bg



TIBER UMBRIA COMETT
EDUCATION PROGRAMME (IT)
www.tucep.org



FONDAZIONE ALARIO
PER ELEA - VELIA
Onlus
FONDAZIONE ALARIO
PER ELEA-VELIA ONLUS (IT)
www.fondazionealario.it



WYŻSZA SZKOŁA
Biznesu i Nauk o Zdrowiu w Łodzi
WYŻSZA SZKOŁA BIZNESU
I NAUK O ZDROWIU (PL)
www.medyk.edu.pl



TATICS GROUP srl (IT)
www.tatics.it

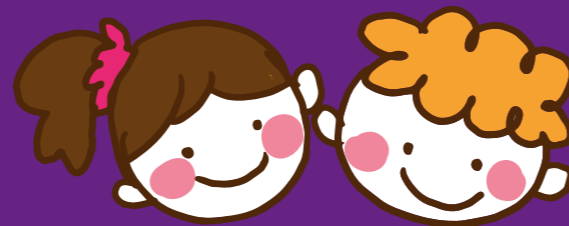


INSTITUTE FOR TRAINING
OF PERSONNEL IN
INTERNATIONAL
ORGANISATIONS (BG)
www.itpio.eu



OXYS Management (DE)
www.oxys-management.de

CONTATTI



www.fineatschool.eu

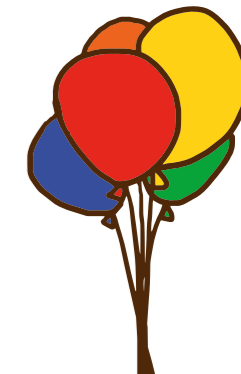


FAS - Fine At School



Il presente progetto è finanziato con il sostegno della Commissione europea. L'autore è il solo responsabile di questa comunicazione e la Commissione declina ogni responsabilità sull'uso che potrà essere fatto delle informazioni in essa contenute.

FINE AT SCHOOL



SCENARIO



Non è possibile affrontare il fenomeno della dispersione scolastica senza considerarne le cause, che possono presentarsi sia nei contesti relazionali della scuola primaria sia all'interno dell'ambiente familiare.

In particolare, è cruciale concentrare gli sforzi sugli alunni che vivono in aree a rischio o che hanno un background vulnerabile, progettando specifiche esperienze educative e di crescita per la fascia di età 6-11 anni.

Quindi, le politiche educative e le azioni da svolgere devono concentrarsi sulle dinamiche emotive degli alunni, facendo attenzione alle loro capacità fin dalla scuola primaria.

Attraverso un approccio "precoce" è possibile dare un contributo più significativo alla riduzione della dispersione scolastica, con un impatto positivo anticipatorio sulle successive fasi educative e un miglioramento dell'ambiente di apprendimento.

Le analisi mirate, condotte dai partner del progetto F.a.S. nei loro contesti nazionali, hanno rimarcato la necessità di lavorare usando una strategia transazionale, sperimentando un approccio pratico e coinvolgendo attivamente gli alunni, gli insegnanti e le famiglie.



OBIETTIVI



Le attività sviluppate nel progetto F.a.S. mirano a:

- ✳ **Promuovere misure per la prevenzione dell'abbandono scolastico precoce**, valorizzando la diversità attraverso metodologie che migliorino le competenze emotive degli alunni nel contesto scolastico;
- ♥ **sistematizzare a livello europeo** pratiche e strumenti pedagogici, basati su approcci inclusivi e sulla diversità degli stili di apprendimento, favorendo l'integrazione di bambini con background vulnerabili;
- 🧺 **coltivare le competenze emotive e sociali degli studenti** all'interno di ambienti di apprendimento che valorizzano le diversità;
- ★ **migliorare le competenze degli insegnanti** delle scuole primarie e secondarie di primo grado al fine di sviluppare percorsi didattici inclusivi che si occupino della crescita emotiva e sociale degli alunni;
- 🚗 **coinvolgere i genitori** nelle azioni per il miglioramento delle competenze emotive e delle abilità sociali dei loro figli;
- ☀️ **promuovere una piattaforma permanente per l'apprendimento** tra pari e per lo scambio reciproco tra le Autorità nazionali responsabili dell'istruzione scolastica, facilitando l'adozione di politiche, misure e pratiche comuni nel quadro di ET2020.



RISULTATI



I partner si impegnano a mettere a disposizione delle scuole, delle famiglie e degli esperti che lavorano nel settore dell'istruzione prodotti innovativi:

- 🏀 **Ricerca partecipativa sul benessere nell'ambiente scolastico**, con nuovi indicatori sulla percezione degli ambienti di apprendimento da parte degli alunni, sulle loro competenze emotive e di vita e sugli stili di apprendimento
- ✍️ **Pratiche e strumenti pedagogici con un protocollo di sperimentazione**, volti all'implementazione di pedagogie inclusive per migliorare le competenze emotive e sociali degli alunni.
- 🌸 **Curricula formativi, corsi e kit didattici per insegnanti e genitori**, volti a delineare modelli per la valorizzazione delle competenze emotive e sociali negli alunni.
- 🎈 **Modelli e strumenti di testing e valutazione**, per condividere le fasi di sperimentazione e per comparare i risultati e l'impatto.
- 📖 **Community online e forum tra gli stakeholder**, per lo scambio di metodologie, di strumenti, di esperienze con la finalità di migliorare la cooperazione per la creazione di modelli educativi efficaci
- 🌳 **Raccomandazioni per l'implementazione di politiche di riferimento negli Stati Membri dell'UE.**
- 🦋 **Reti educative, a livello nazionale ed Europeo**, focalizzate sui contesti della scuola primaria.