

PARTNERS



ASOCIACIÓN CULTURAL
EUROACCION MURCIA (ES)
www.euroaccion.com



REGIONAL
ADMINISTRATION
PERNIK REGION (BG)
www.pk.government.bg



TIBER UMBRIA COMETT
EDUCATION
PROGRAMME (IT)
www.tucep.org



FONDAZIONE ALARIO
PER ELEA-VELIA ONLUS (IT)
www.fondazionealario.it



WYŻSZA SZKOŁA
BIZNESU I NAUK O ZDROWIU (PL)
www.medyk.edu.pl



TATICS GROUP srl (IT)
www.tatics.it

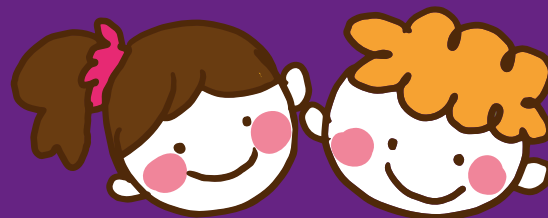


INSTITUTE FOR TRAINING
OF PERSONNEL IN
INTERNATIONAL
ORGANISATIONS (BG)
www.itpio.eu



OXYS Management (DE)
www.oxys-management.de

CONTACTO



www.fineatschool.eu



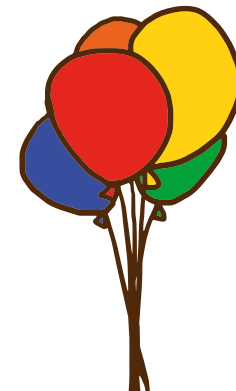
FAS - Fine At School



Erasmus+

This project has been funded with support from the European Commission. This communication reflects the views only of the author, and the Commission cannot be held responsible for any use which may be made of the information contained therein.

FINE AT SCHOOL



CONTEXTO



No es posible hacer frente al abandono escolar temprano sin abordar las causas fundamentales del fenómeno.

Estas aparecen en una etapa temprana, en los contextos de las relaciones de la escuela primaria y también dentro de los entornos familiares afectivos. En particular, es crucial concentrar los esfuerzos en los alumnos (y su mundo de relaciones) que viven en áreas y colectivos con riesgo de exclusión o con menos oportunidades, abordando específicamente las experiencias educativas y de crecimiento de este rango de edad.

Por lo tanto, las políticas educativas y, además, las acciones operativas deben enfocarse en la dinámica emocional de los alumnos, cuidando sus habilidades y aptitudes a partir de la escuela primaria.

Con un enfoque "temprano" es posible hacer una contribución más significativa a la reducción de todo el fenómeno del abandono escolar, con un impacto anticipatorio positivo en las fases educativas posteriores y con una mejora del entorno de la vida escolar. El análisis llevado a cabo por los socios de FaS en sus contextos nacionales ha enfatizado la necesidad de trabajar con una estrategia transnacional integral, experimentando un enfoque basado en la evidencia e involucrando activamente a los alumnos, maestros y familias.



OBJETIVOS



Las actividades articuladas por FaS, tienen como objetivo: promover medidas para la prevención del abandono escolar temprano, valorizando la diversidad a través de metodologías que mejoren las competencias emocionales de los alumnos en el contexto escolar

- ♥ sistematizar las prácticas y herramientas pedagógicas europeas, especialmente aquellas basadas en enfoques inclusivos y en la diversidad de modos de aprendizaje, fomentando la integración de niños con antecedentes problemáticos
- 🚣 nutrir las competencias emocionales y sociales de los alumnos en entornos de aprendizaje que valoricen la diversidad
- ★ mejorar las competencias de los profesores de escuelas primarias y secundarias para desarrollar vías didácticas inclusivas que se ocupen del crecimiento emocional y social de los alumnos
- 🚗 involucrar de forma pro-activa a los padres en las acciones para la mejora de las competencias emocionales y las habilidades sociales de sus hijos
- ☀️ promover una plataforma permanente para el aprendizaje y el intercambio mutuo entre las autoridades nacionales a cargo de la educación escolar, facilitando la adopción de políticas, medidas y prácticas comunes en el marco de ET2020



RESULTADOS



Los socios se comprometen a poner a disposición de las escuelas, las familias, y los expertos que trabajan en el campo de la educación productos innovadores:

- 🏀 **Investigación participativa sobre el bienestar en la escuela**, con nuevas indicaciones sobre la percepción de los alumnos de los entornos de aprendizaje, sus competencias emocionales y para la vida y los modos de aprendizaje.
- ✍️ **Prácticas y herramientas pedagógicas con un protocolo de experimentación** para implementar pedagogías inclusivas con el fin de mejorar las competencias emocionales y sociales de los alumnos.
- 🌸 **Planes de estudio de capacitación, cursos y conjuntos de herramientas educativas para maestros y padres**, que describen modelos para la mejora de las competencias emocionales y sociales en los alumnos.
- 📌 **Pruebas, formatos y herramientas de evaluación**, para compartir las fases de experimentación y para comparar resultados e impactos.
- 📱 **Comunidades de aprendizaje y foros de interés**, para intercambiar metodologías, herramientas y experiencias, mejorando la co-creación de modelos educativos efectivos.
- 🌿 **Recomendaciones para la implementación de la política de referencia en los Estados miembros de la UE.**
- 🌸 **Redes educativas, a nivel nacional y europeo**, centradas en los contextos de la escuela primaria.