

# PARTNERS



ASOCIACIÓN CULTURAL  
EUROACCION MURCIA (ES)  
[www.euroaccion.com](http://www.euroaccion.com)



REGIONAL  
ADMINISTRATION  
PERNIK REGION (BG)  
[www.pk.government.bg](http://www.pk.government.bg)



TIBER UMBRIA COMETT  
EDUCATION  
PROGRAMME (IT)  
[www.tucep.org](http://www.tucep.org)



FONDAZIONE ALARIO  
PER ELEA-VELIA ONLUS (IT)  
[www.fondazionealario.it](http://www.fondazionealario.it)



WYŻSZA SZKOŁA  
BIZNESU I NAUK O ZDROWIU (PL)  
[www.medyk.edu.pl](http://www.medyk.edu.pl)



TATICS GROUP srl (IT)  
[www.tatics.it](http://www.tatics.it)

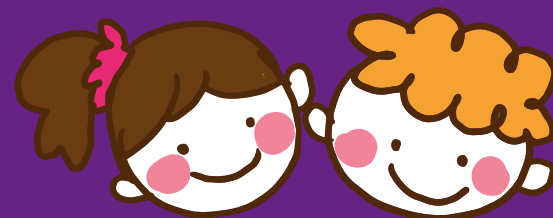


INSTITUTE FOR TRAINING  
OF PERSONNEL IN  
INTERNATIONAL  
ORGANISATIONS (BG)  
[www.itpio.eu](http://www.itpio.eu)



OXYS Management (DE)  
[www.oxys-management.de](http://www.oxys-management.de)

# ЗА КОНТАКТИ



[www.fineatschool.eu](http://www.fineatschool.eu)

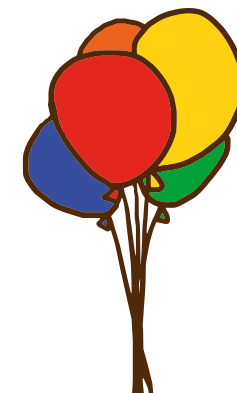


FAS – Fine At School



Този проект е финансиран с подкрепата на Европейската комисия. Тази комуникация отразява само възгледите на автора и Комисията не носи отговорност за каквото и да е използване на съдържащата се в нея информация.

# FINE AT SCHOOL



# СЦЕНАРИЙ



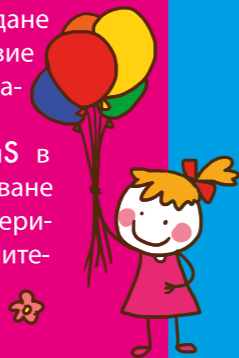
Не е възможно да се преборим с ранното отпадане от училище, без да се справим с основните причини за това явление.

Те се появяват на ранен етап, още в началното училище, а също и в по-емоционална семейна среда. По-специално, от решаващо значение е да се съсредоточат усилията върху учениците (и техния свят на взаимоотношенията), които живеят в риск или са в неравностойно положение, като се адресира конкретно образованието и процеса на израстване на децата от този възрастов диапазон.

Поради това, образователната политика и оперативните действия трябва да се съсредоточат върху емоционалната динамика на учениците, като се фокусират върху уменията им още от основното училище.

С "ранен" подход за въздействие е възможно да се реализира по-значителен принос за намаляването на цялостния феномен на ранното отпадане от училище, с постигане на предварително положително въздействие върху по-нататъшните образователни етапи и подобряването на средата в училище.

Фокусираният анализ, осъществен от партньорите на проекта FaS в техния национален контекст, подчерта необходимостта от въздействие чрез всеобхватна транснационална стратегия, основаваща се на експериментиране, на реалистичен подход и активно участие на ученици, учители и семейства.



# ЦЕЛИ



Планираните по проекта FaS дейности имат за цел: насърчаване на мерките за превенция на преждевременното отпадане от училище, валоризиране на разнообразието чрез методологии, които повишават емоционалните компетенции на учениците в училищен контекст



истематизиране на европейски педагогически практики и инструменти, особено на тези, основаващи се на приобщаващи подходи и на разнообразието от стилове на учене, насърчаване на интеграцията на деца в неравностойно положение



развитие на емоционалните и социални компетенции на учениците в учебната среда, която оценява различията



овишаване на компетенциите на учителите в основните и средните училища с цел разработване на приобщаващи дидактически подходи, които допринасят за емоционалния и социалния растеж на учениците



активно включване на родителите в действията за повишаване на емоционалните компетенции и социалните умения на техните деца



промотиране на постоянна платформа за взаимно обучение и обмен между националните власти, отговарящи за училищното образование, улесняване на приемането на общи политики, мерки и практики в рамките на ET2020



# РЕЗУЛТАТИ



Партньорите се ангажират да предоставят на училищата, семействата и експертите, работещи в сферата на образованието, следните иновативни продукти



**Изследване на усещането за комфорт** в училище с нови показатели за възприемането на учебната среда от страна на учениците, за техните емоционални и жизнени компетенции и стилове на учене



**Педагогически практики и инструменти, придружени с методически указания за използването им**, за прилагане на приобщаващи педагогически подходи за подобряване на емоционалните и социални компетенции на учениците



**Учебни програми, курсове и образователни инструменти за учители и родители**, очертаващи модели за повишаване на емоционалните и социални компетенции в учениците



**Форми и инструменти за тестване и оценка**, за споделяне на начините на прилагане и за сравняване на резултатите и въздействията



**Образователни общности и форуми на заинтересованите страни**, за обмен на методологии, инструменти, опит, за подкрепа на съвместното създаване на ефективни образователни модели



**Препоръки за прилагането на съответната политика в държавите-членки на ЕС**



**Образователни мрежи на национално и европейско ниво**, фокусирани върху контекста на основното училище